

รายงานสถิติเกี่ยวกับการติดตั้งระบบ GPS

ณ วันที่ 11 มีนาคม 2562

1. จำนวนผู้ให้บริการ GPS ที่เชื่อมต่อข้อมูลกับกรมการขนส่งทางบก 165 ราย  
 2. จำนวนผู้ให้บริการ GPS และจำนวนรุ่น GPS ที่ได้รับการรับรองจากกรม

จำนวนผู้ให้บริการ GPS ที่ได้รับการรับรองจากกรม(ราย)	จำนวนรุ่น GPS ที่ได้รับการรับรองจากกรม (รุ่น)
120	349

3. จำนวนรถที่เชื่อมต่อข้อมูลกับศูนย์ GPS

รถโดยสารประจำทาง	รถโดยสารไม่ประจำทาง	รถบรรทุกไม่ประจำทาง	รถบรรทุกส่วนบุคคล	รถอื่นๆ	รวม
22,141	60,501	125,575	94,741	21,345	324,303

4. จำนวนรถที่ต้องติดตั้ง GPS และที่ติดตั้ง GPS แล้ว

ประเภทรถ	จำนวนรถที่ต้องติดตั้ง GPS (คัน)	จำนวนรถที่ติดตั้ง GPS แล้ว (คัน)	รถที่ติดตั้ง GPS แล้ว (ร้อยละ)	ความเร็วเกิน (คัน)	ร้อยละของรถที่ใช้ความเร็วเกิน	ความเร็วสูงสุด (กม./ชม.)	ความเร็วเกินเฉลี่ย(กม./ชม.)
<b>รถโดยสาร</b>							
•ประจำทาง	21,866	19,388	88.67	3,935	20.30	135	95.32
- หมวด 1	5,123	4,390	85.69				
- หมวด 2	8,726	8,103	92.86				
- หมวด 3	8,017	6,895	86.00				
•ไม่ประจำทาง	66,089	60,501	91.54	3,140	5.19	133	96.02
รวมรถโดยสาร	87,955	79,889	90.83	7,075	8.86		95.63
<b>รถบรรทุก</b>							
•ไม่ประจำทาง	135,540	125,575	92.65	728	0.58	124	97.06
•ส่วนบุคคล	258,144	94,741	36.70	628	0.66	121	96.81
รวมรถบรรทุก	393,684	220,316	55.96	1,356	0.62		96.94
รวมทั้งหมด	481,639	300,205	62.33	8,431	2.81		95.84

5. จำนวนรถตู้โดยสารที่ต้องติดตั้ง GPS และที่ติดตั้ง GPS แล้ว

ประเภทรถ	จำนวนรถที่ต้องติดตั้ง GPS (คัน)	จำนวนรถที่ติดตั้ง GPS แล้ว (คัน)	รถที่ติดตั้ง GPS แล้ว (ร้อยละ)	ความเร็วเกิน (คัน)	ร้อยละของรถที่ใช้ความเร็วเกิน	ความเร็วสูงสุด (กม./ชม.)	ความเร็วเกินเฉลี่ย(กม./ชม.)
•ประจำทาง	13,377	11,989	89.62				
- หมวด 1	4,510	3,855	85.48				
- หมวด 2	5,112	4,548	88.97	1,458	32.06	134	96.05
- หมวด 3	3,755	3,586	95.50				
•ไม่ประจำทาง	34,476	32,961	95.61				
รวมทั้งหมด	47,853	44,950	93.93				

6. จำนวนรถโดยสาร 2 ชั้น ที่ต้องติดตั้ง GPS และที่ติดตั้ง GPS แล้ว

ประเภทรถ	จำนวนรถที่ต้องติดตั้ง GPS (คัน)	จำนวนรถที่ติดตั้ง GPS แล้ว (คัน)	รถที่ติดตั้ง GPS แล้ว (ร้อยละ)	ความเร็วเกิน (คัน)	ร้อยละของรถที่ใช้ความเร็วเกิน	ความเร็วสูงสุด (กม./ชม.)	ความเร็วเกินเฉลี่ย(กม./ชม.)
•ประจำทาง	1,529	1,529	100.00	284	18.57	113	93.37
•ไม่ประจำทาง	5,294	4,982	94.11	309	6.20	115	94.87
•ส่วนบุคคล	34	18	52.94	0	0.00	0	0.00
รวมทั้งหมด	6,857	6,529	95.22	593	9.08		94.15

7. จำนวนรถพยาบาลที่เชื่อมต่อข้อมูลกับศูนย์ GPS

หน่วย : คัน

รย.1	รย.2	รย.3	รวม
951	182	15	1,148

รายงานสถิติการกระทำความผิดจากระบบ GPS รถทุกประเภท ทั่วประเทศ

เดือน มีนาคม 2562

หน่วย : คัน

วันที่		1 มี.ค.	2 มี.ค.	3 มี.ค.	4 มี.ค.	5 มี.ค.	6 มี.ค.	7 มี.ค.	8 มี.ค.	9 มี.ค.	10 มี.ค.	11 มี.ค.	12 มี.ค.	13 มี.ค.	14 มี.ค.	15 มี.ค.	ค่าเฉลี่ยจำนวนรถ ที่กระทำผิด	
รถโดยสาร	ประจำทาง	ความเร็วเกิน	3,605	4,120	4,254	4,080	3,892	3,759	4,079	4,323	3,893	4,156	3,935					4,009
		ไม่แสดงตน	1,708	1,642	1,600	1,650	1,572	1,598	1,601	1,749	1,754	1,634	1,668					1,652
		ชั่วโมงการทำงานเกิน	4,908	4,698	5,123	4,808	4,229	3,977	4,130	4,939	5,196	4,738	5,013					4,705
	ไม่ประจำทาง	ความเร็วเกิน	2,918	3,772	3,710	3,457	3,453	3,358	3,807	3,983	3,793	3,621	3,140					3,547
		ไม่แสดงตน	2,738	2,495	2,132	2,594	2,536	2,665	2,740	2,958	2,609	2,199	2,692					2,578
		ชั่วโมงการทำงานเกิน	2,196	2,434	2,513	1,956	1,595	1,504	1,939	2,350	2,847	2,361	2,236					2,176
	ส่วนบุคคล	ความเร็วเกิน	9	13	8	11	10	10	13	8	11	16	15					11
		ไม่แสดงตน	12	14	7	15	19	19	16	17	13	16	18					15
		ชั่วโมงการทำงานเกิน	3	4	3	0	3	1	3	3	5	4	1					3
รถบรรทุก	ไม่ประจำทาง	ความเร็วเกิน	634	854	637	820	956	915	964	915	777	520	728					793
		ไม่แสดงตน	19,856	17,940	12,310	18,179	19,993	20,156	20,379	20,465	18,465	12,223	18,694					18,060
		ชั่วโมงการทำงานเกิน	25,064	23,269	19,022	20,503	24,498	24,695	24,711	24,504	23,856	17,212	20,977					22,574
	ส่วนบุคคล	ความเร็วเกิน	500	641	576	633	737	634	689	696	699	538	628					634
		ไม่แสดงตน	9,378	9,070	7,242	9,088	9,568	9,663	9,792	9,928	9,675	7,616	9,664					9,153
		ชั่วโมงการทำงานเกิน	8,530	8,768	7,928	8,052	8,344	8,331	8,420	8,531	9,355	7,808	8,854					8,447

รายงานสถิติการกระทำความผิดจากระบบ GPS รถทุกประเภท ทั่วประเทศ

เดือน มีนาคม 2562

หน่วย : ร้อยละ

วันที่		1 มี.ค.	2 มี.ค.	3 มี.ค.	4 มี.ค.	5 มี.ค.	6 มี.ค.	7 มี.ค.	8 มี.ค.	9 มี.ค.	10 มี.ค.	11 มี.ค.	12 มี.ค.	13 มี.ค.	14 มี.ค.	15 มี.ค.	ค่าเฉลี่ยร้อยละรถ ที่กระทำผิด	
รถโดยสาร	ประจำทาง	ความเร็วเกิน	18.63	21.28	21.96	21.06	20.10	19.40	20.99	22.23	20.01	21.43	20.30					20.67
		ไม่แสดงตน	8.83	8.48	8.26	8.52	8.12	8.25	8.24	8.99	9.02	8.43	8.60					8.52
		ชั่วโมงการทำงานเกิน	25.37	24.26	26.45	24.82	21.83	20.52	21.26	25.39	26.71	24.43	25.86					24.26
	ไม่ประจำทาง	ความเร็วเกิน	4.82	6.23	6.13	5.72	5.71	5.55	6.30	6.58	6.27	5.99	5.19					5.86
		ไม่แสดงตน	4.53	4.12	3.52	4.29	4.19	4.41	4.53	4.89	4.31	3.64	4.45					4.26
		ชั่วโมงการทำงานเกิน	3.63	4.02	4.15	3.23	2.64	2.49	3.21	3.88	4.70	3.90	3.70					3.60
รถบรรทุก	ไม่ประจำทาง	ความเร็วเกิน	0.51	0.68	0.51	0.65	0.76	0.73	0.77	0.73	0.62	0.41	0.58					0.63
		ไม่แสดงตน	15.87	14.32	9.83	14.51	15.96	16.02	16.24	16.26	14.67	9.74	14.89					14.39
		ชั่วโมงการทำงานเกิน	20.03	18.58	15.19	16.37	19.56	19.62	19.69	19.47	18.96	13.71	16.70					17.99
	ส่วนบุคคล	ความเร็วเกิน	0.55	0.70	0.63	0.69	0.80	0.68	0.74	0.74	0.74	0.57	0.66					0.68
		ไม่แสดงตน	10.25	9.90	7.88	9.89	10.34	10.42	10.45	10.56	10.25	8.05	10.20					9.83
		ชั่วโมงการทำงานเกิน	9.32	9.57	8.62	8.76	9.01	8.98	8.98	9.07	9.91	8.25	9.35					9.08
ค่าเฉลี่ยรวม รถทุกประเภท	ความเร็วเกิน	2.58	3.16	3.09	3.03	3.04	2.90	3.19	3.31	3.05	2.94	2.81					3.01	
	ไม่แสดงตน	11.36	10.50	7.84	10.61	11.31	11.42	11.54	11.71	10.83	7.89	10.90					10.54	
	ชั่วโมงการทำงานเกิน	13.73	13.20	11.64	11.89	12.99	12.90	13.11	13.45	13.74	10.70	12.35					12.70	

รายงานสถิติการกระทำความผิดจากระบบ GPS รถทุกประเภท กรุงเทพมหานคร

เดือน มีนาคม 2562

หน่วย : คัน

วันที่		1 มี.ค.	2 มี.ค.	3 มี.ค.	4 มี.ค.	5 มี.ค.	6 มี.ค.	7 มี.ค.	8 มี.ค.	9 มี.ค.	10 มี.ค.	11 มี.ค.	12 มี.ค.	13 มี.ค.	14 มี.ค.	15 มี.ค.	ค่าเฉลี่ยจำนวนรถ ที่กระทำผิด	
รถโดยสาร	ประจำทาง	ความเร็วเกิน	468	603	676	620	620	646	654	675	560	686	624					621
		ไม่แสดงตน	800	773	746	743	696	706	714	786	810	722	763					751
		ชั่วโมงการทำงานเกิน	1,998	1,646	1,902	1,812	1,575	1,437	1,531	1,958	1,832	1,676	1,952					1,756
	ไม่ประจำทาง	ความเร็วเกิน	236	341	344	314	309	325	327	368	291	331	288					316
		ไม่แสดงตน	772	637	659	742	680	745	780	848	727	636	761					726
		ชั่วโมงการทำงานเกิน	464	488	551	399	336	333	389	479	509	539	442					448
	ส่วนบุคคล	ความเร็วเกิน	3	3	3	3	3	5	4	4	4	4	6					4
		ไม่แสดงตน	5	3	0	6	6	7	5	3	1	1	4					4
		ชั่วโมงการทำงานเกิน	0	1	1	0	0	0	1	1	3	1	0					1
รถบรรทุก	ไม่ประจำทาง	ความเร็วเกิน	12	24	9	16	19	26	27	21	12	7	12					17
		ไม่แสดงตน	7,279	6,583	3,426	6,789	7,493	7,488	7,669	7,578	6,655	3,415	6,794					6,470
		ชั่วโมงการทำงานเกิน	4,095	3,716	2,527	3,129	3,673	3,702	3,821	3,848	3,687	2,135	3,354					3,426
	ส่วนบุคคล	ความเร็วเกิน	9	16	21	10	7	16	9	20	14	16	15					14
		ไม่แสดงตน	2,191	2,158	1,434	2,092	2,201	2,144	2,229	2,228	2,237	1,515	2,181					2,055
		ชั่วโมงการทำงานเกิน	1,163	1,216	1,059	1,060	1,007	1,047	1,121	1,098	1,252	955	1,109					1,099

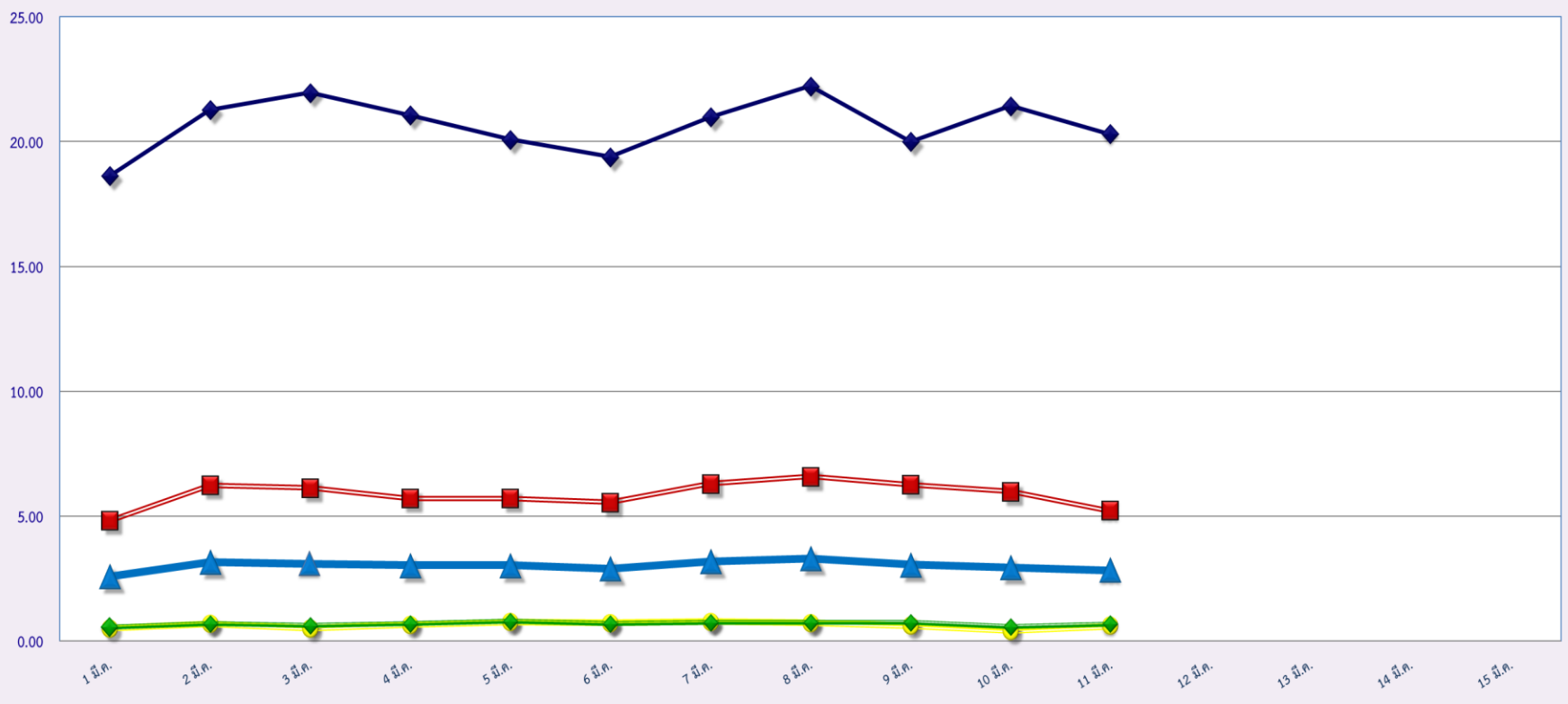
รายงานสถิติความเร็วเกินของรถตู้โดยสารประจำทาง หมวด 2 (บขส.)

ประจำเดือน มีนาคม 2562

พื้นที่		วันที่														
		1 มี.ค.	2 มี.ค.	3 มี.ค.	4 มี.ค.	5 มี.ค.	6 มี.ค.	7 มี.ค.	8 มี.ค.	9 มี.ค.	10 มี.ค.	11 มี.ค.	12 มี.ค.	13 มี.ค.	14 มี.ค.	15 มี.ค.
กรุงเทพมหานคร	จำนวน(คัน)	468	331	300	189	159	197	179	235	226	283	198				
	ร้อยละ	10.24	7.24	6.56	4.13	3.48	4.31	3.92	5.14	4.95	6.22	4.35				
ทั่วประเทศ	จำนวน(คัน)	1,365	1,441	1,537	1,462	1,327	1,339	1,438	1,532	1,396	1,517	1,458				
	ร้อยละ	29.86	31.52	33.62	31.98	29.03	29.31	31.48	33.53	30.56	33.35	32.06				

### สถิติรถที่มีความเร็วเกินในรถแต่ละประเภท (ร้อยละ)

ร้อยละ

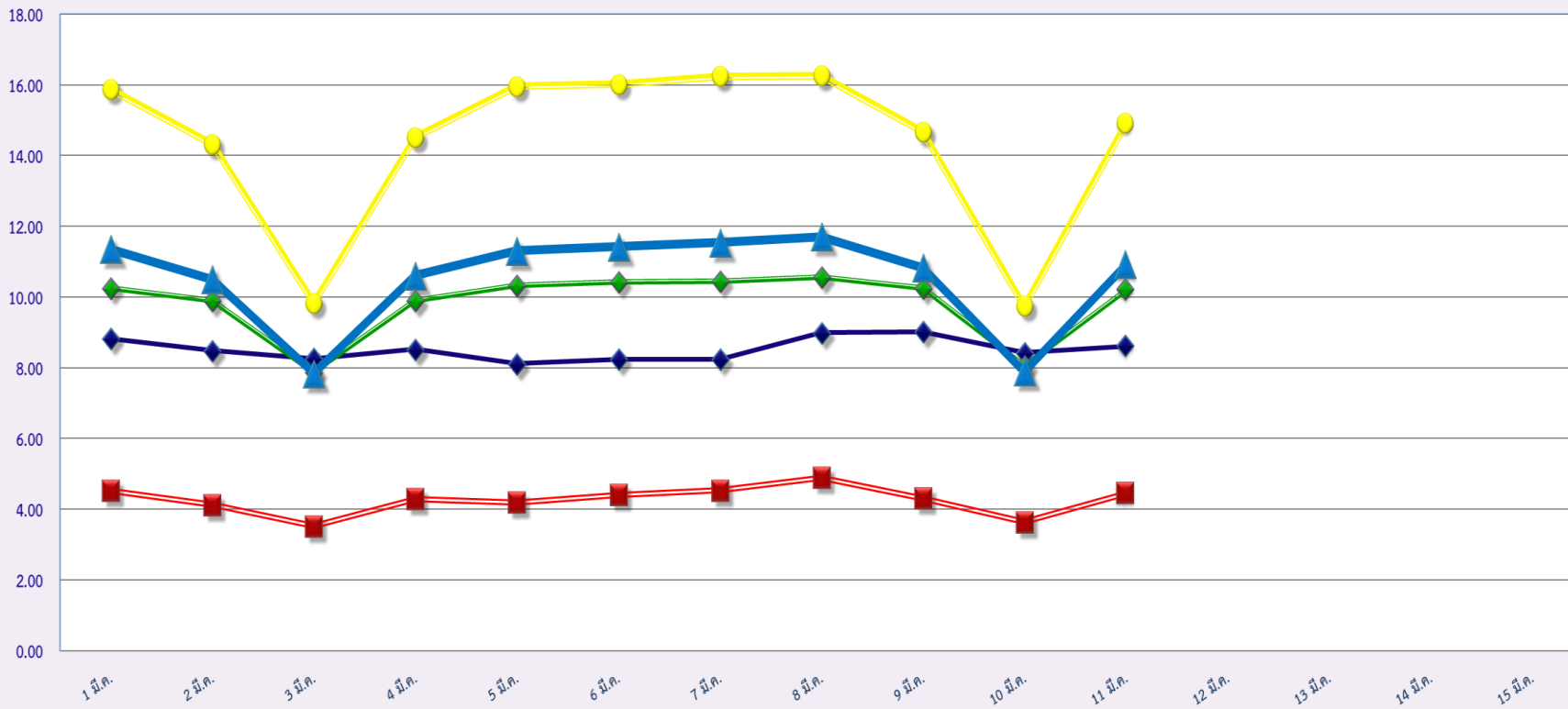


มีนาคม 2562

- รถโดยสารประจำทาง
- รถโดยสารไม่ประจำทาง
- รถบรรทุกไม่ประจำทาง
- รถบรรทุกส่วนบุคคล
- ค่าเฉลี่ยร้อยละ

### สถิติการไม่แสดงตนของพนักงานขับรถในแต่ละประเภท (ร้อยละ)

ร้อยละ



มีนาคม 2562

รถโดยสารประจำทาง

รถโดยสารไม่ประจำทาง

รถบรรทุกไม่ประจำทาง

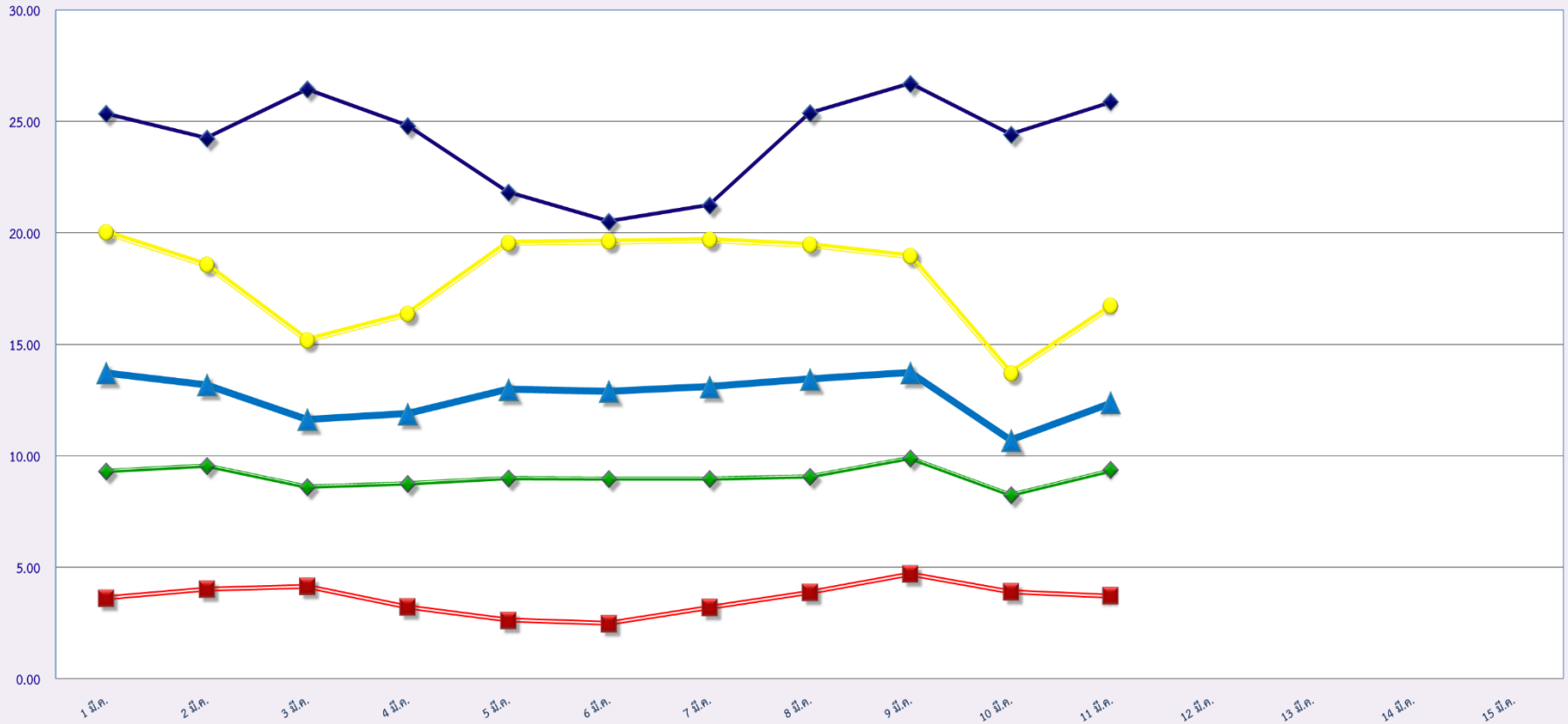
รถบรรทุกส่วนบุคคล

ค่าเฉลี่ยร้อยละ



สถิติระยะเวลาการทำงานเกินของพนักงานขับรถในรถแต่ละประเภท (ร้อยละ)

ร้อยละ



มีนาคม 2562

รถโดยสารประจำทาง

รถโดยสารไม่ประจำทาง

รถบรรทุกไม่ประจำทาง

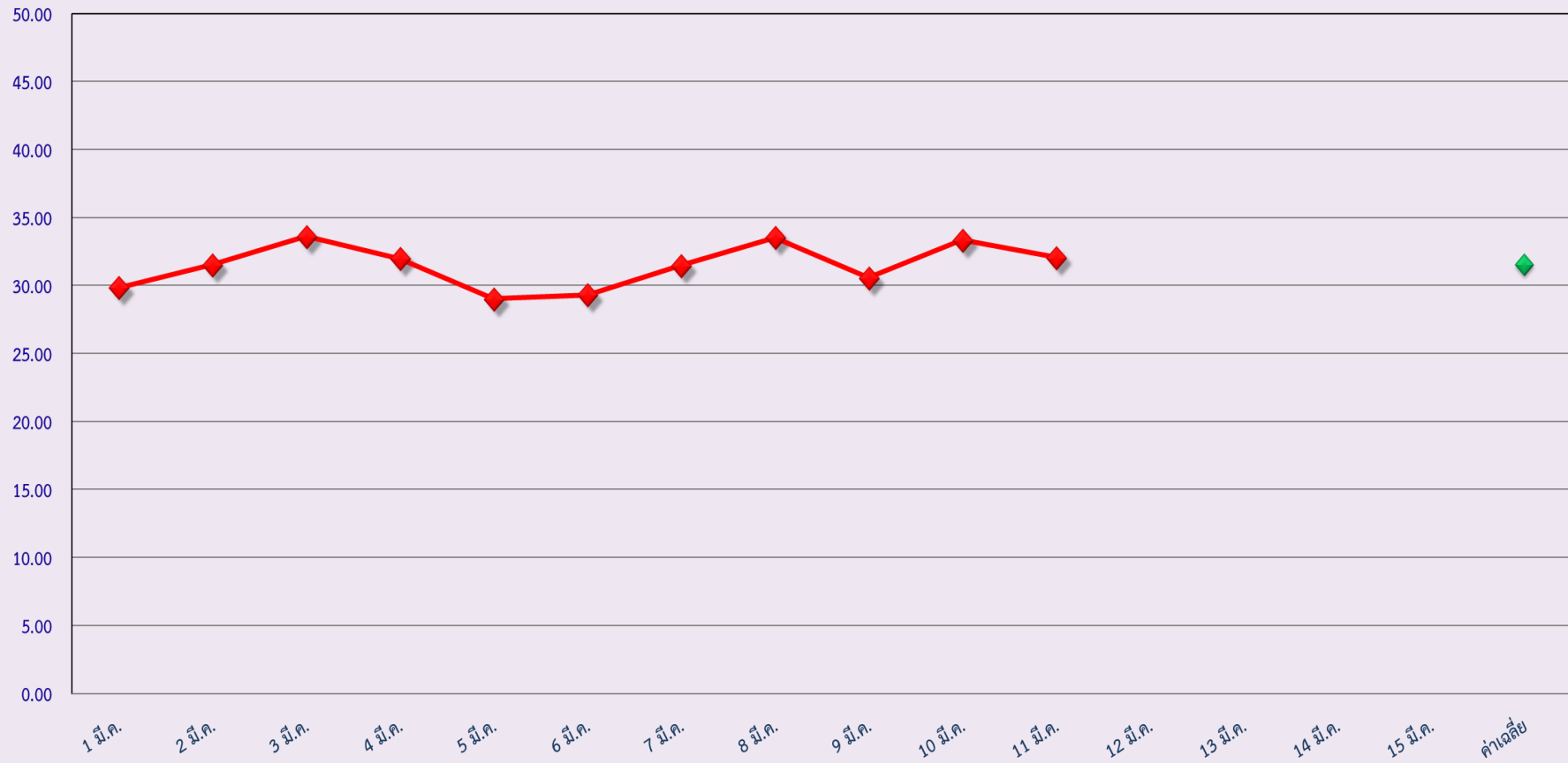
รถบรรทุกส่วนบุคคล

ค่าเฉลี่ยร้อยละ



สถิติรถตู้โดยสารประจำทาง หมวด 2(บขส.)ที่มีความเร็วเกิน (ร้อยละ)

ร้อยละ



มีนาคม 2562